



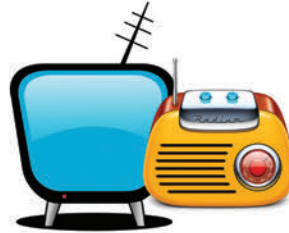
VISCOLUL

DACĂ VISCOLUL VĂ BLOCHEAZĂ ÎN TRAFIC ÎN AFARA LOCALITĂȚILOR, LUAȚI URMĂTOARELE MĂSURI:

- Trageți pe dreapta. Porniți luminile de avarie și prindeți o "cârpă" pe antena radio ori la geam.
- Anunțați evenimentul la numărul de urgență 112 indicând locul unde ați rămas blocat .
- Rămâneți în autoturism până ce forțele de intervenție vin să vă salveze. Nu părăsiți autoturismul dacă nu vedeți în apropiere o clădire în care ați putea să vă adăpostiți.
- Porniți motorul și sistemul de încălzire aproximativ 10 minute la fiecare oră, pentru a menține cald în interior.
- Când motorul funcționează, deschideți ușor o fereastră pentru ventilație. Acesta vă va proteja împotriva inhalării monoxidului de carbon. Curățați periodic zăpada de pe țeava de eșapament.
- Mișcați-vă pentru a menține organismul cald, evitând extenuarea.
- O persoană trebuie să fie trează, în orice moment, pentru a vedea forțele de salvare.
- Porniți lumina din interior pe timp de noapte pentru ca echipele de salvare să vă localizeze.

ÎN SEZONUL RECE

- Urmăriți la radio/ televizor buletinele meteorologice și informațiile autorităților locale responsabile cu gestionarea situațiilor de urgență.
- Nu plecați la drum, în special în altă localitate atunci când vremea este nefavorabilă (viscol, ninsori abundente sau temperaturi foarte scăzute) sau sunt prognozate fenomene meteo extreme.



**INSPECTORATUL GENERAL
PENTRU SITUAȚII DE URGENȚĂ**

București, strada Banu Dumitrache 46, sector 2

Telefon: 021.2086150. Fax: 021.2420990

E-mail: igsu@mai.gov.ro

www.igsu.ro

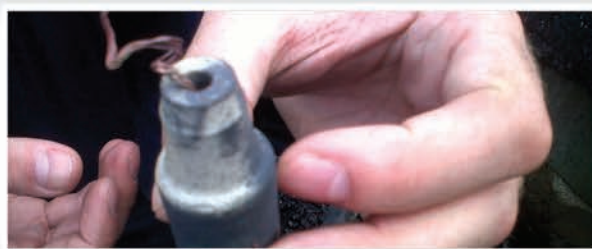


**SEZONUL RECE
REGULI DE PREVENIRE**



MIJLOACELE DE ÎNCĂLZIRE

- Înainte de folosire, sobele și coșurile de fum trebuie verificate amănunțit, reparate, curățate pentru a fi utilizate în perfectă stare de funcționare.
- Nu se vor utiliza sobele fără ușițe la focare și cenușare, defecte sau izolate necorespunzător față de elementele combustibile ale clădirilor.
- Depozitarea materialelor combustibile se face la o distanță mai mare de 1,00 m față de sobele fără acumulare de căldură și de 0,50 m la sobele cu acumulare de căldură;
- Nu se lasă sobele în funcțiune fără supraveghere sau în grija copiilor. Copiii vor fi educați să nu se joace cu focul.



INSTALAȚIILE ELECTRICE

- Nu utilizați instalațiile și aparatele electrice cu improvizații sau defecțiuni.
- Nu racordați la instalația electrică mai multe aparate a căror putere însumată depășește puterea nominală a circuitelor.
- Nu folosiți siguranțe fuzibile supradimensionate prin înlocuirea cu liță a fuzibilului calibrat.
- Asigurați măsuri de izolare față de materialele și elementele combustibile din spațiul respectiv atunci când utilizați reșouri sau aeroterme electrice.
- Lucrările de întreținere și reparații la instalațiile electrice se execută numai de personal autorizat.

SĂRBĂTORILE DE IARNĂ

- Nu aprindeți artificii sau lumânări în bradul de Crăciun (sau în apropierea acestuia). Indiferent că este natural sau artificial, acesta se poate aprinde rapid conducând la incendierea locuinței !
- Nu utilizați instalații/decorațiuni electrice cu defecțiuni sau improvizații !
- Nu amplasați bradul de Crăciun în apropierea unor surse de căldură: sobe, calorifere sau alte mijloace de încălzire !
- Nu permiteți copiilor jocul cu petarde, artificii sau alte tipuri de pocnitori artizanale !



PREGĂTIȚI-VĂ PENTRU IARNĂ !

PREGĂTIȚI-VĂ AUTOTURISMUL

- Acumulatorul și sistemul de aprindere trebuie să fie în stare foarte bună, iar bornele bateriei curățate.
- Asigurați-vă antigel corespunzător pentru a evita înghețarea.
- Asigurați-vă că sistemul de încălzire și dezghețare funcționează eficient.
- Verificați sistemul de acționare a ștergătoarelor de parbriz; asigurați lichid de curățare pentru temperaturi scăzute.
- Verificați funcționarea farurilor și a luminilor de avarie. Dotați-vă cu lanțuri antiderapante.

ASIGURAȚI-VĂ URMĂTOARELE MATERIALE:

- Sare și nisip pentru topirea gheții și îmbunătățirea aderenței pe căile circulabile.
- Unelte de îndepărtare a zăpezii.
- Combustibil de încălzire în cantitate suficientă, în cazul în care vă asigurați încălzirea în sistem propriu.

